

Propozycja zagospodarowania Uroczyska Las Miejski.

Uroczysko Las Miejski jest wyjątkowym miejscem w zasobie lasów zarządzanych przez Nadleśnictwo Giżycko. Ze względu na swoje położenie, walory krajobrazowe, przyrodnicze i rekreacyjne pełni istotne znaczenie dla lokalnej społeczności dzięki temu wzorcowo wpisuje się w koncepcję leśnych obszarów ważnych społecznie i wymaga szczególnego traktowania. Poniżej przedstawiam Państwu propozycję zagospodarowania Uroczyska Las Miejski opartą na zasadzie „*Funkcja społeczna jako wiodąca i najważniejsza w Lesie Miejskim*”.

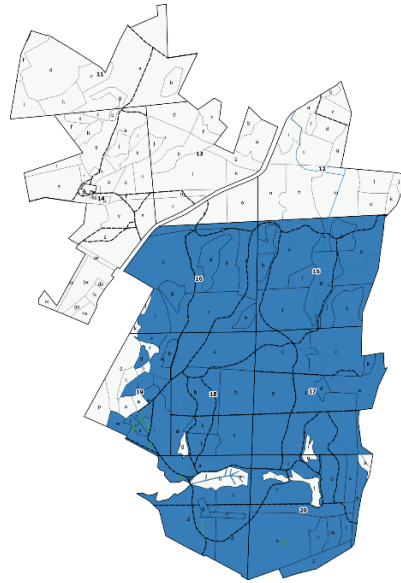
1. Cały Las Miejski jako las o zwiększonej funkcji społecznej.

Na podstawie Zarządzenia nr 58 Dyrektora Generalnego Lasów Państwowych z dnia 5 lipca 2022 r. Las Miejski zostanie w całości uznany za las o zwiększonej funkcji społecznej z wyróżnieniem znacznej części obszaru jako strefa intensywnego oddziaływania społecznego. Sformalizowanie (poprzedzone konsultacjami społecznymi) nastąpi w trakcie prac nad nowym Planem Urządzenia Lasu na lata 2027-2036 natomiast do tego czasu działania w Lesie Miejskim prowadzone będą zgodnie z wytycznymi zawartymi w ww. zarządzeniu oraz w uzgodnieniu z lokalną społecznością.

2. Transparentność działań.

Utrzymanie Lasu Miejskiego jako miejsca dostępnego, bezpiecznego oraz przyjaznego i atrakcyjnego dla różnych użytkowników, a jednocześnie zapewnienie ciągłości jego istnienia oraz walorów krajobrazowych wymaga podjęcia wielu działań. Wszelkie zabiegi dotyczące pielęgnacji i szeroko rozumianej ochrony w Lesie Miejskim będą planowane i podawane do publicznej wiadomości z odpowiednim wyprzedzeniem, a głos lokalnych społeczności zawsze będzie brany pod uwagę (w szczególności dotyczy to okresu 2024 - 2026 czyli ostatnich lat obowiązywania PUL). Nadleśnictwo Giżycko jest otwarte na merytoryczne propozycje zagospodarowania Lasu Miejskiego.

3. Kierunek działań.



Rys. Mapa uroczyska Las Miejski z zaznaczeniem (kolorem niebieskim) proponowanego obszaru intensywnego oddziaływania społecznego.

- a) na obszarze strefy intensywnego oddziaływania społecznego:
 - prowadzenie zabiegów mających na celu zachowanie w jak najlepszym stanie istniejącego starodrzewu i w miarę potrzeb wprowadzanie młodego pokolenia w miejscach, które będą tego wymagać;
 - zabiegi wykonywane tylko w razie konieczności;
 - odstąpienie od klasycznego użytkowania rębego.
- b) na pozostałej części:
 - stopniowa przebudowa drzewostanów z dużym udziałem świerka z zastosowaniem rębni IV i V na niewielkich fragmentach, w miejscach gdzie zachodzi taka konieczność, wzbogacanie składu gatunkowego i uodparnianie drzewostanu na zmiany klimatyczne.
- c) na całym obszarze:
 - zachowanie walorów krajobrazowych;
 - zapewnienie bezpieczeństwa użytkowników Lasu Miejskiego;
 - zadbanie o właściwy stan infrastruktury umożliwiającej swobodne i bezpieczne korzystanie z Lasu Miejskiego.