



# DZIENNIK URZĘDOWY

## WOJEWÓDZTWA WARMIŃSKO-MAZURSKIEGO

---

Olsztyn, dnia 6 listopada 2017 r.

Poz. 4252

### ZARZĄDZENIE REGIONALNEGO DYREKTORA OCHRONY ŚRODOWISKA W OLSZTYNIE

z dnia 31 października 2017 r.

#### w sprawie rezerwatu przyrody „Perkuny”<sup>1)</sup>

Na podstawie art. 13 ust. 3 ustawy z dnia 16 kwietnia 2004 r. o ochronie przyrody (Dz. U. z 2016 r. poz. 2134, z późn. zm.<sup>2)</sup>) zarządza się, co następuje:

**§ 1. 1.** Rezerwat przyrody „Perkuny”, zwany dalej „rezerwatem”, o powierzchni 2,84 ha położony jest na terenie gminy Giżycko w powiecie giżyckim, w województwie warmińsko-mazurskim.

2. Położenie i przebieg granicy rezerwatu w postaci mapy przedstawia załącznik nr 1 do zarządzenia.

3. Położenie i przebieg granicy rezerwatu w postaci współrzędnych punktów jej załamania przedstawia załącznik nr 2 do zarządzenia.

**§ 2.** Celem ochrony rezerwatu jest ochrona procesów ekologicznych w ekosystemie mokradłowym.

**§ 3.** Dla rezerwatu określa się:

1) rodzaj – Torfowiskowy (T);

2) typ i podtyp:

a) ze względu na dominujący przedmiot ochrony:

- typ – Biocenotyczny i fizjocenotyczny (PBf),
- podtyp – biocenz naturalnych i półnaturalnych (bp);

b) ze względu na główny typ ekosystemu:

- typ – Torfowiskowy (bagienny) (ET),
- podtyp – torfowisk przejściowych (tp).

**§ 4.** Nadzór nad rezerwatem sprawuje Regionalny Dyrektor Ochrony Środowiska w Olsztynie.

---

<sup>1)</sup>Niniejsze zarządzenie było poprzedzone zarządzeniem Ministra Leśnictwa z dnia 18 grudnia 1954 r. w sprawie uznania za rezerwat przyrody (M. P. Nr 123, poz. 1780), które utraciło moc obowiązywania na podstawie art. 11 ustawy z dnia 7 grudnia 2000 r. o zmianie ustawy o ochronie przyrody (Dz. U. z 2001 r. Nr 3, poz. 21).

<sup>2)</sup>Zmiany tekstu jednolitego wymienionej ustawy zostały ogłoszone w Dz. U. z 2015 r. poz. 1936, z 2016 r. poz. 2249 i 2260 oraz z 2017 r. poz. 60, 132, 1074 i 1595.

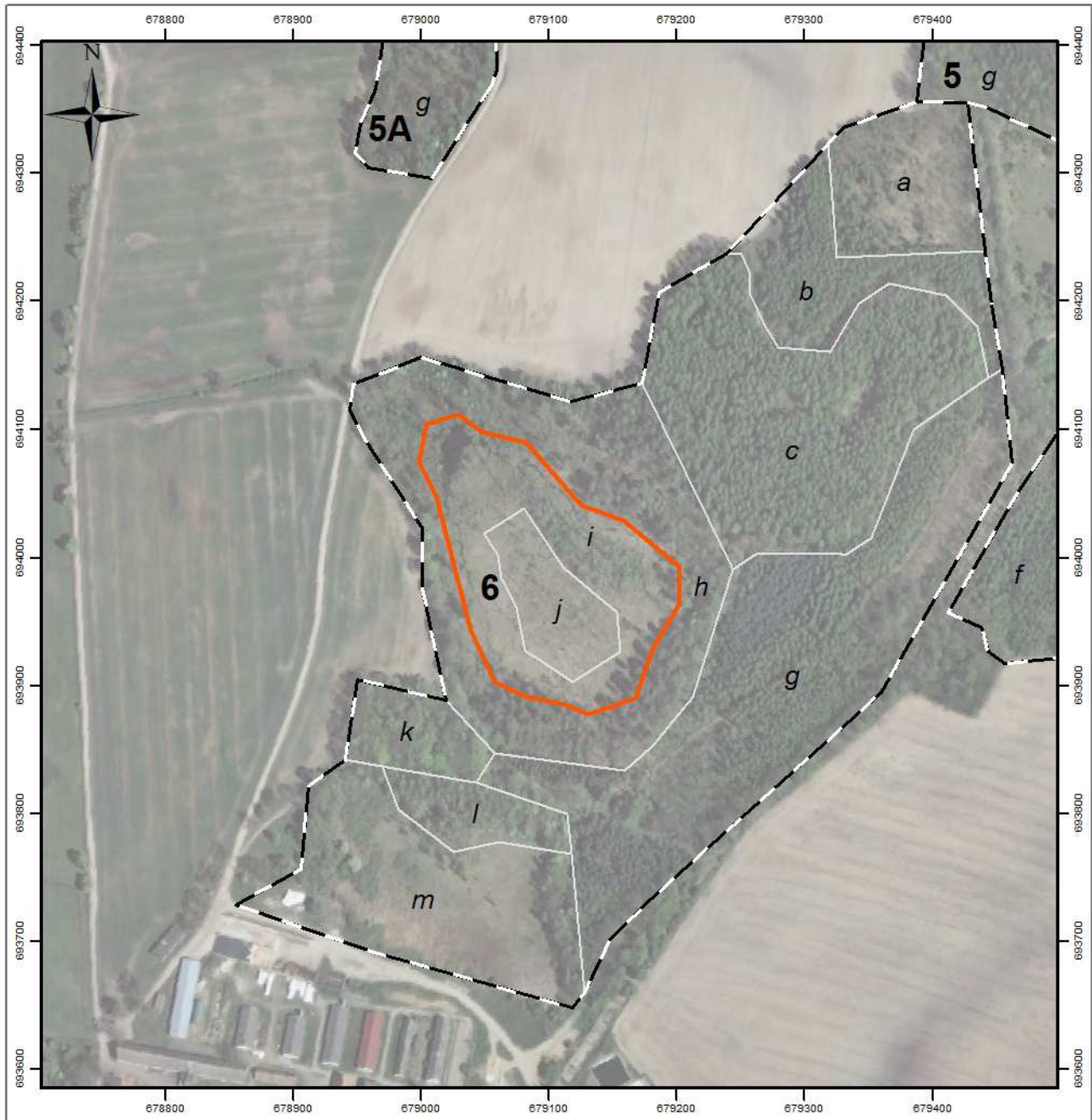
§ 5. Zarządzenie wchodzi w życie po upływie 14 dni od dnia ogłoszenia.




Regionalny Dyrektor  
Ochrony Środowiska  
w Olsztynie

**Agata Moździerz**

Załącznik nr 1 do zarządzenia  
Regionalnego Dyrektora Ochrony Środowiska w Olsztynie  
z dnia 31 października 2017 r.

**Położenie i przebieg granicy rezerwatu przyrody „Perkuny”.**



-  granica rezerwatu
-  granice oddziałów leśnych
-  granice wydziełów leśnych



Układ współrzędnych: PL-1992  
Wydziały leśne: Bank Danych o Lasach  
Dane topograficzne: © autorzy OpenStreetMap (4.10.2017)  
Ortofotomapa Główny Urząd Geodezji i Kartografii (usługa przeglądania (4.10.2017))  
Przygotowanie mapy: Regionalna Dyrekcja Ochrony Środowiska w Olsztynie

Załącznik nr 2 do zarządzenia  
Regionalnego Dyrektora Ochrony Środowiska w Olsztynie  
z dnia 31 października 2017 r.

**Położenie i przebieg granicy rezerwatu przyrody „Perkuny” w postaci współrzędnych punktów jej załamania w układzie współrzędnych płaskich prostokątnych PL-1992.**

Nr	X	Y
1.	<b>693889,43</b>	<b>679167,76</b>
2.	693876,69	679130,82
3.	693884,37	679112,89
4.	693891,53	679080,44
5.	693902,13	679057,22
6.	693942,00	679039,19

Nr	X	Y
7.	694046,95	679011,58
8.	694074,52	678998,14
9.	694103,82	679004,38
10.	694111,97	679029,01
11.	694098,07	679047,16
12.	694089,94	679081,72

Nr	X	Y
13.	694040,59	679125,02
14.	694028,28	679158,69
15.	693992,44	679202,54
16.	693964,40	679202,49
17.	693928,32	679180,92
18.	<b>693889,43</b>	<b>679167,76</b>